

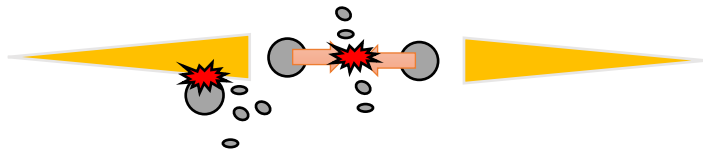
Cross Jet Mill (Luftstrahlmühle)/Fließbettmühle

Lösung

- Mahlen in Schutzgasatmosphäre (N₂, Ar-Gas)
- Verringerung von Verunreinigungen
- Partikelgrößenverteilung
- Mahlen von Agglomeraten
- Einsetzbar als Testmaschine für Produktentwicklung und Forschung

Mahlverfahren

「Pulverisierung durch Hochgeschwindigkeitsstrahl」+「Kollisionen von Rohstoffpartikeln」



Pocket Jet Mill KJ25

Sichter

「Zentripetalkraft der Luftströmungen」 VS 「Zentrifugalkraft des Sichters」



Analytisches Modell

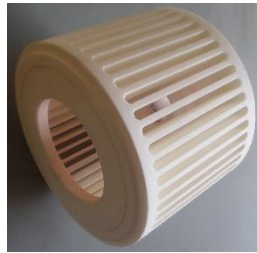


Abbildung des Sichters

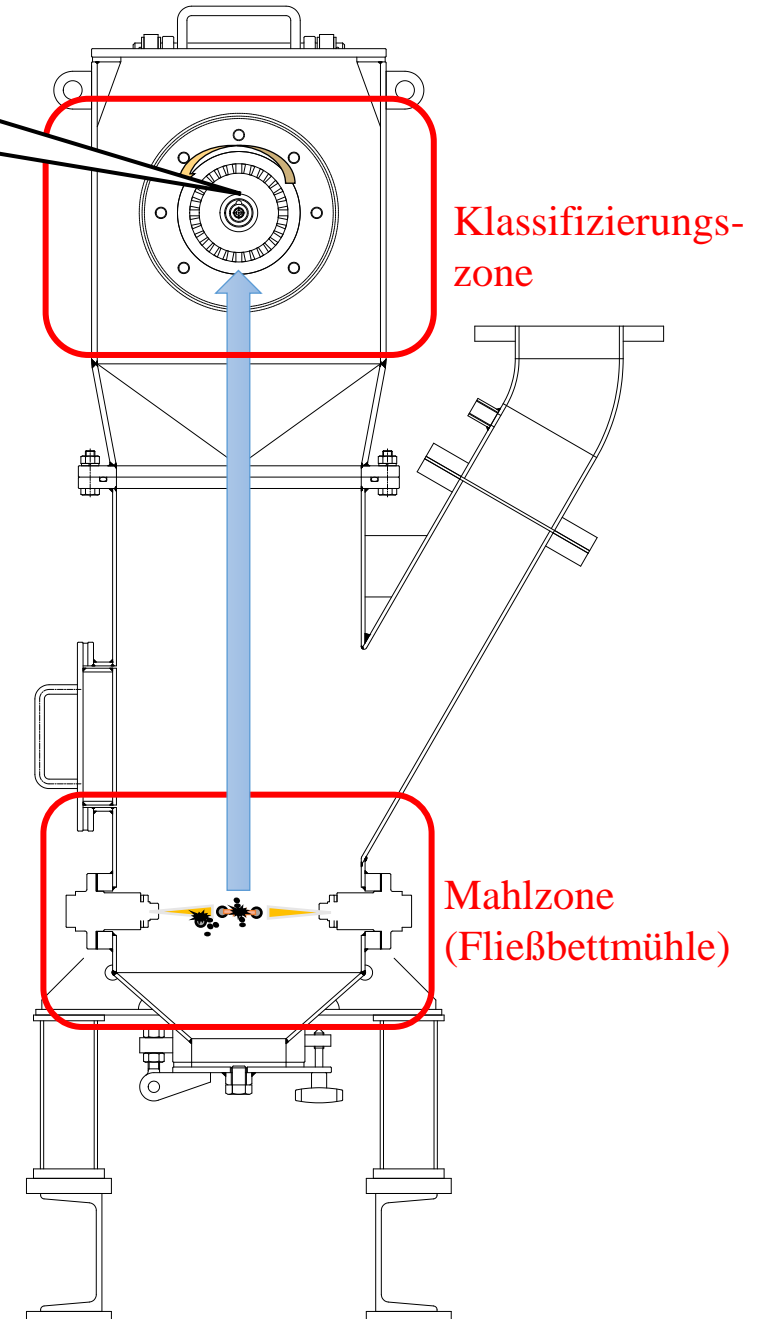
Weniger Verunreinigungen während des Mahlprozesses

Partikelgröße kann durch Änderung der Rotationsgeschwindigkeit des Sichters angepasst werden.

Eingebauter
Sichter

Klassifizierungs-
zone

Mahlzone
(Fließbettmühle)



Auswahl an Testmaschinen
(Co-LAB Technologiezentrum)

Labor-
größen

Kleine-
Größen

Produktions-
größen

Type	PJ6	KJ25	KJ50	KJ200	KJ5000
Luftverbrauch [Nm ³ /min]	0.2	0.5	0.9	3.6	80
Benötigte Rohstoffmenge	approx. 10mL~	200g~	1kg~	3kg~	—
Verfahren	Charge	Charge (Kontinuierlich)	Kontinuierlich	Kontinuierlich	—

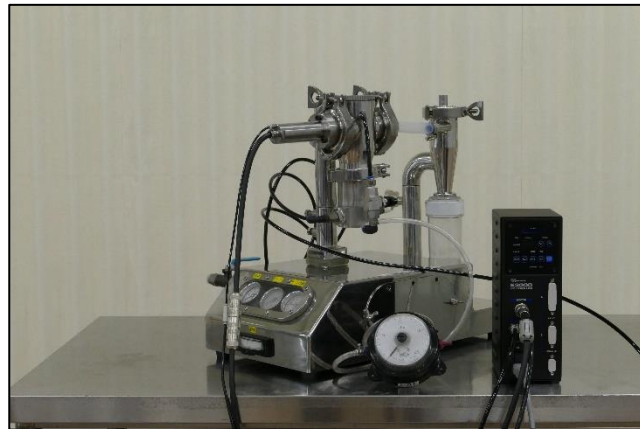
Größtes bis jetzt
hergestelltes Modell

PJ6 / Junior Pocket Jet Mill

KJ25 / Pocket Jet Mill

KJ50 / Cross Jet Mill

KJ200 / Cross Jet Mill



Testmaschinen von Laborgrößen (PJ6) bis zu Produktionsgrößen (KJ200) verfügbar

Warum sollte man die KJ25 Luftstrahlmühle für die Produktentwicklung und Forschung wählen?

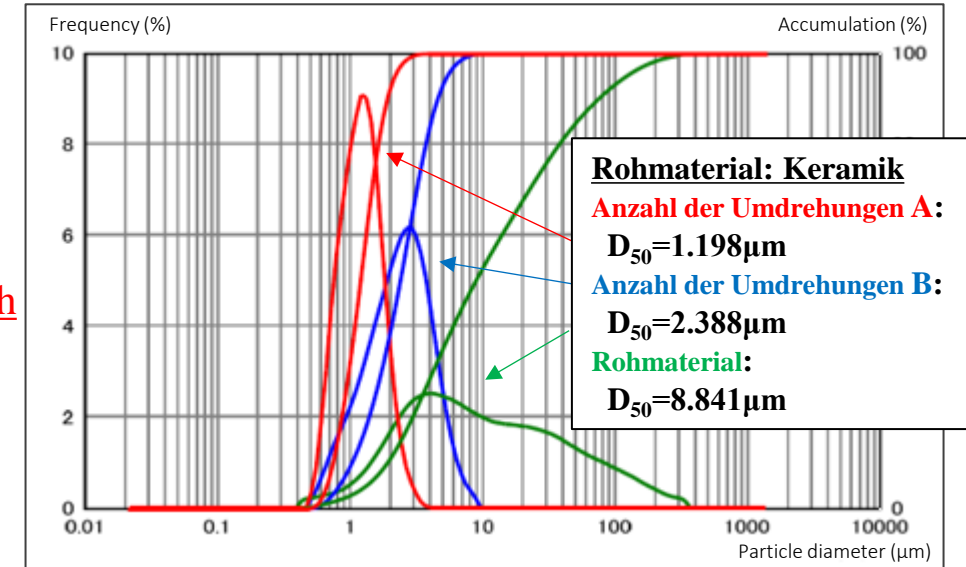
- Sichter für **einfache Anpassung der Partikelgröße**
- **Geringe Verunreinigung des Produkts**
- Mahlen in **Schutzgasatmosphäre möglich**
- Durchführbarkeitstests **mit geringer Materialmenge möglich**
- **Kurzzeitiger Dauerbetrieb ist möglich** und einfache Herstellung von Mustern

- **Kompakte Größe**
- **Einfache Montage, Demontage und Reinigung**

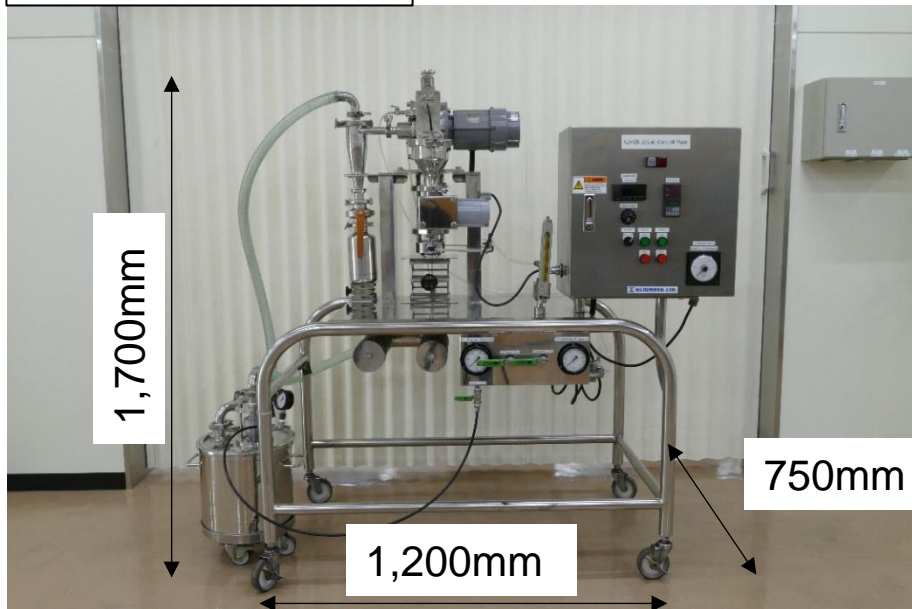
Appropriate for product development and research purposes

Kurzzeitige Vermietung möglich
「Bedingungen」
Nur AC200V und Druckluft

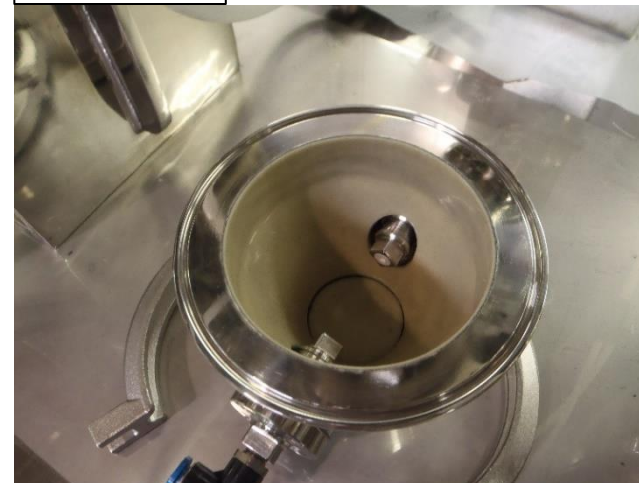
Verfahrensbeispiel: Anpassung der Partikelgröße durch Änderung der Rotationsgeschwindigkeit



KJ25 / Maße



Mahlzone



Klassifizierungszone

