

## 全固态电池原材料方案~HIGH G/高速行星研磨机的机械化学合成~

关键词: **固态电解质的合成、机械化学、大型化、大量处理、高能量、缩短加工时间**

### 栗本的HIGH G能做什么？

- ① **可以作为生产机** (有大型机器的销售记录)
- ② **大型化的机械能给原材料施加更高的能量** (缩短处理时间)
- ③ **可以用中型机进行实验验证** (我们有中型测试机)

### 大型机/BX844外观

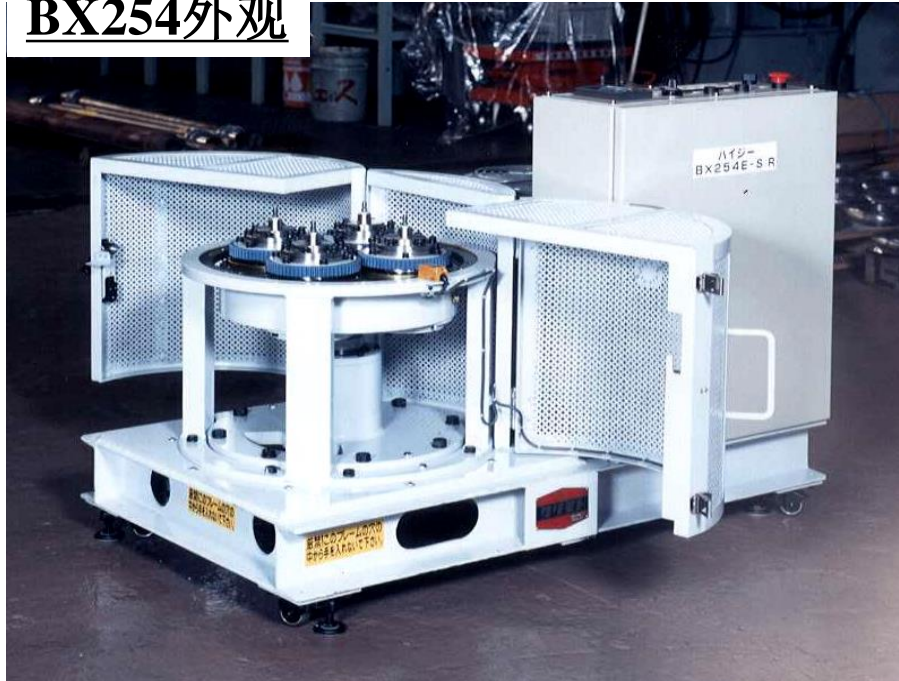


### 栗本的HIGH G

全固态电池固体电解质的干式机械化学合成/精细粉碎  
我们还可以提供批量生产设备的方案。

# HIGH G/高速行星磨系列

## BX254外观



## BX844外观

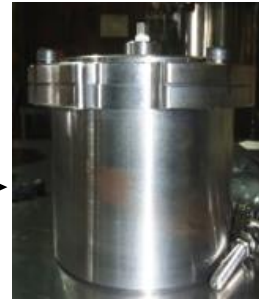
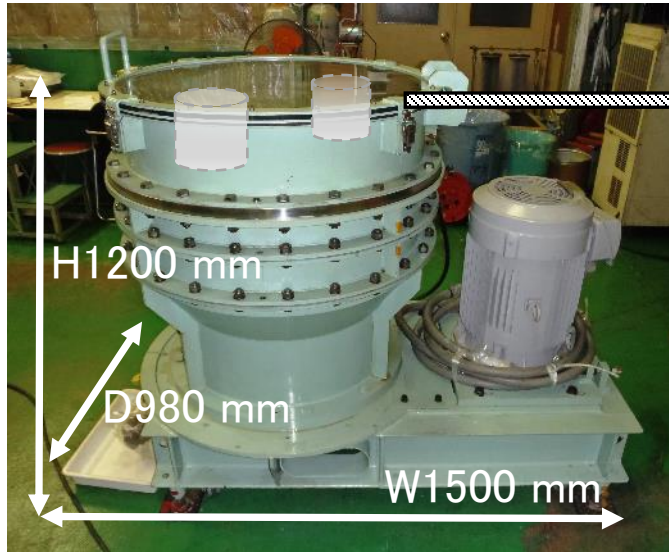


型号	BX254	BX384	BX844
使用容积	0.2 L	0.5 L , 2.4 L	20 L
罐数	4	4	4
公转直径	0.25 m	0.38 m	0.84 m
马达功率	1.5kW	11~15kW	75~150kW
回转方向	正	正 / 逆	正

# 测试机BX382外观和实验条件案例

## ■ 高速行星磨「HIGH G」结构

### ● 实验所用装置外观

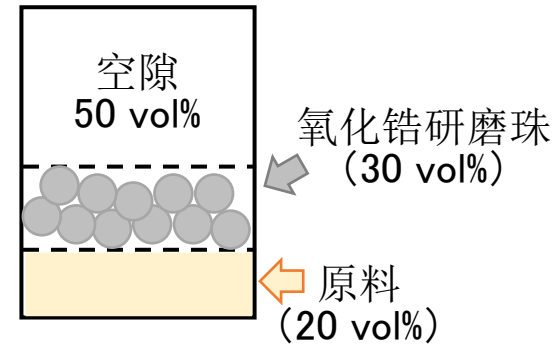


磨罐外观



磨罐内部  
(研磨珠填充)

- 可以在惰性气体氛围下实验
- 强制润滑系统可实现长时间连续运转。
- 可租借本实验机



### ● 设备规格

马达功率	自转公转方向	加速度	罐容积	罐内部
15 kW	反方向	40 G	0.5 L x 2个	氧化锆内衬